

Technische Daten

13.03.2008

Reed-Magnetschalter (Ex)

AC/DC 2-Draht

ø13mm

Bestell-Nr.:
71412
Typ:
MKR13XSAK

Änderungsindex: 002

Schaltausgang	Schließer
Schaltleistung	max. 120 W/VA
Schaltspannung	250 V AC/DC
Schaltstrom	max. 1000 mA
Schaltzeit	2,0 ms
Rückfallzeit	1,0 ms
Schaltfrequenz	max. 100 Hz
Lebensdauer, je nach Lastbedingungen	10 ⁵ bis 10 ⁶ Schaltungen
Temperaturbereich	-20°C ... +60°C
Schutzart nach DIN 60 529	IP67
Isolationsprüfung AC (eff.) Ui	1500 V
Schaltzustandsanzeige	- - -
Gehäusematerial	Kunststoff
Anschluss	PVC-Kabel, Länge optional 2 x 0,75mm ²
Zulassung (ATEX): II 2 G Ex mb II T6 / KEMA 02ATEX1288 X	
Zulassung (IECEX): Ex mb II T6 / IECEX KEM 08.0009X	

Anwendungen, bei denen die Sicherheit von Personen von der Gerätefunktion abhängt, sind unzulässig!

Technische Änderungen vorbehalten ! SECATEC electronic GmbH übernimmt keine Verantwortung für den Einsatz in Applikationen, die nicht im Einklang mit den auf dem Datenblatt aufgeführten Spezifikationen stehen !



Your Sensor Partner

SECATEC electronic GmbH
Knappenstrasse 154
D-57581 Katzwinkel

phone: +49 2741 9460-0
fax: +49 2741 8501

mail: info@secatec.de
web: www.secatec.de

technical data

13.03.2008

reed-magnetic switch (Ex)

AC/DC 2-wire

Ø13mm

ident-no.:
71412
type:
MKR13XSAK

revision index: 002

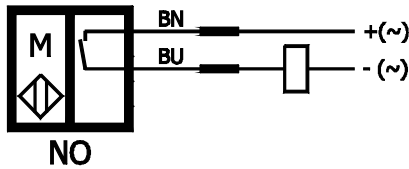
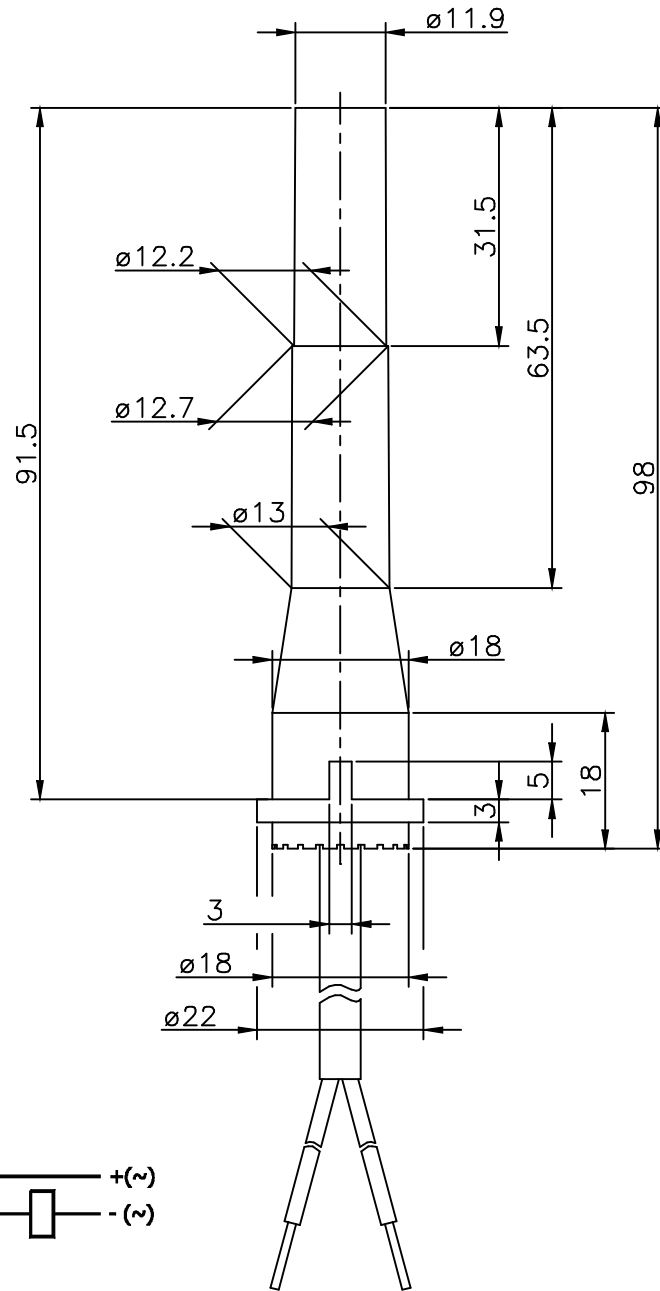
output	make contact
switching capacity	max. 120 W/VA
switching voltage	250 V AC/DC
switching current	max. 1000 mA
switch on time	2,0 ms
switch off time	1,0 ms
switching frequency	max. 100 Hz
lifetime at nominal load	10 ⁵ to 10 ⁶ operations
operating temperature range	-20°C ... +60°C
degree of protection acc. to DIN 60 529	IP67
dielectric test voltage ac (rms.) Ui	1500 V
on/off indication	- - -
housing material	plastics
connection	PVC-cable, length optional 2 x 0,75mm ²
Kema-certification (Ex)	II 2 G EEx m II T6 / KEMA 02ATEX1288 X

Applications are inadmissible when safety of persons depends on the function of the device.

SECATEC electronic GmbH reserves the right to change or discontinue these products without notice and does not assume any liability arising by use the product with non-compliance of this specifications.



II 2 G Ex mb II T6 / KEMA 02ATEX1288 X
 Ex mb II T6 / IECEx KEM 08.0009X



Schutzvermerk nach DIN 34 beachten	(Zul.Abw.) Allgemeintol. nach DIN ISO 2768-m	Oberfläche nach DIN 3141	Maßstab 1:1	(Gewicht)
	2007 Bearb. Gepr.	Datum 11.10. Name Seifer	(Werkstoff, Halbzeug) (Rohteil-Nr.) (Modell- oder Gesenk-Nr.)	
			(Benennung) Magnetschalter ø13x96,5mm Schließer	
		 Secatec electronic GmbH Knappenstraße 154 D-57581 Katzwinkel (0049)02741/9460-0 www.secatec.de	(Zeichnungsnummer) 71412	Blatt
Änderungsindex	Datum		Name (Urspr.)	(Ers.f.: